



Haga clic  
en Ingreso  
al sistema  
de notas



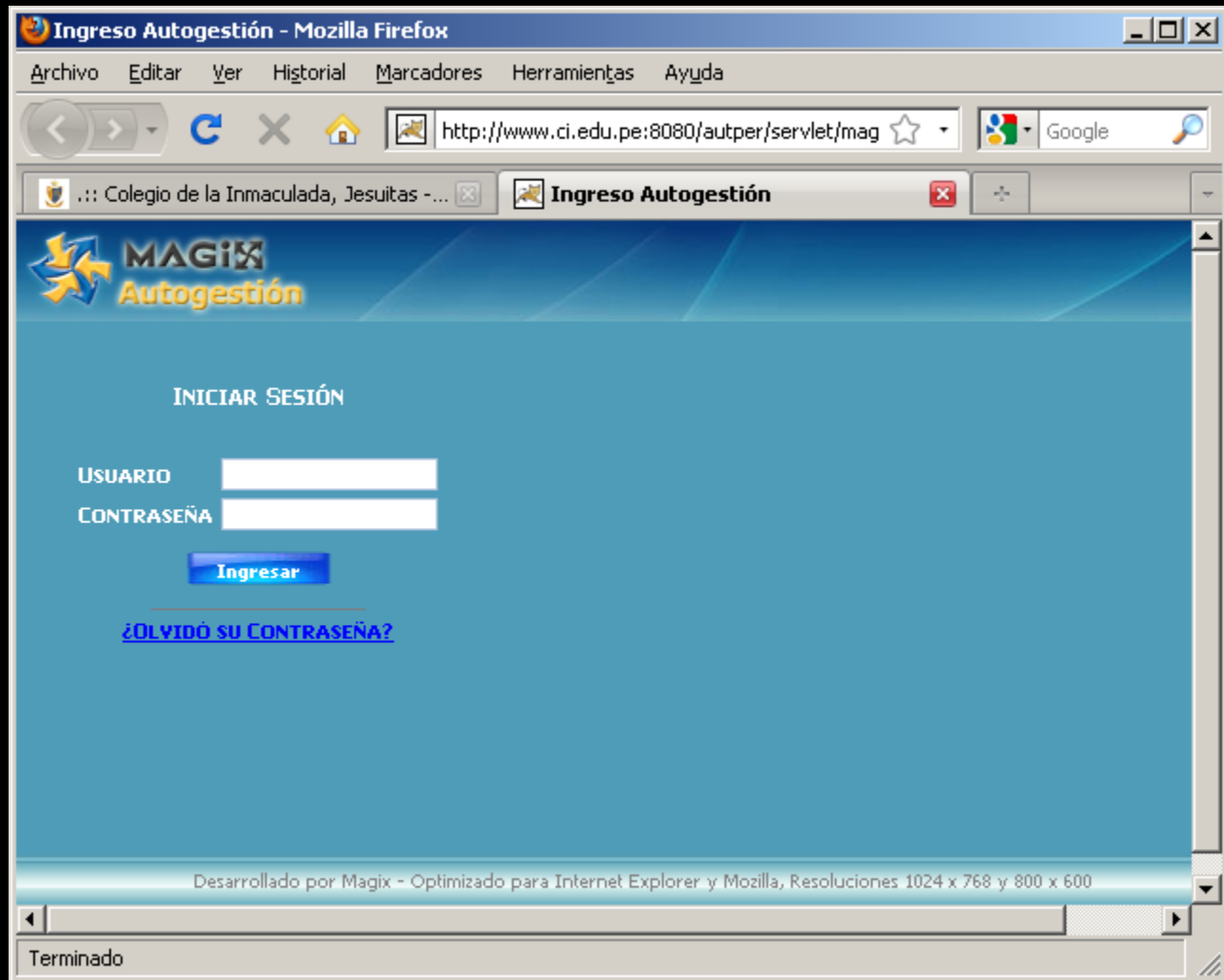
colegio  
DE LA INMACULADA  
JESUITAS - LIMA

## INGRESO AL SISTEMA DE NOTAS

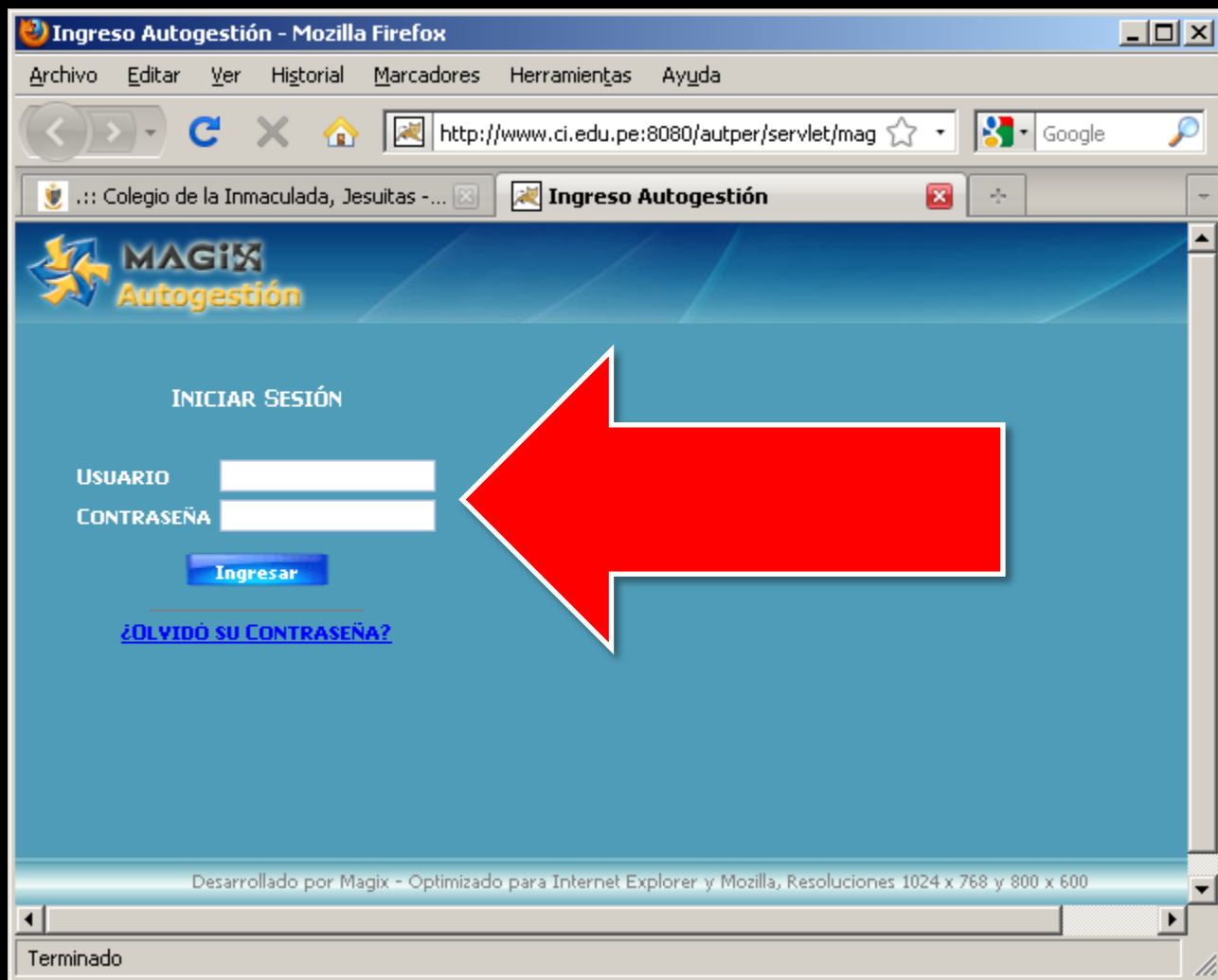
[Instrucciones para ingresar al sistema de notas](#)

[Ingreso al sistema de notas](#)

Inicie su  
sesión  
para  
ingreso al  
sistema



Ingrese su  
usuario y  
contraseña  
(la misma  
que utilizó  
en la  
matrícula)



# Seleccione CALIFICACIONES



# Seleccione el integrante (hijo)

## Calificaciones Académicas

Familia: PÉREZ FLORES

Integrante

< Seleccione un Alumno >

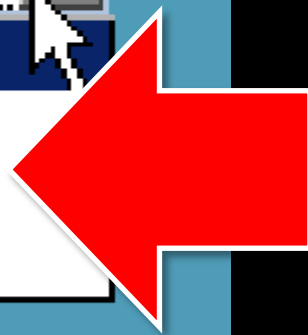
< Seleccione un Alumno >

PEREZ FLORES, Juan

PEREZ FLORES, Luis

PEREZ FLORES, Alberto

Calificaciones



## Calificaciones Académicas

Familia: PÉREZ FLORES

Integrante: PEREZ FLORES, Juan



Nivel Académico	Grado	Sección
SECUNDARIA	5 SECUNDARIA 2009	5º DE SECUNDARIA
SECUNDARIA	4º SECUNDARIA - 2008	4º AÑO "E" DE SECUNDARIA
SECUNDARIA	3º SECUNDARIA - 2007	3º AÑO "A" DE SECUNDARIA
SECUNDARIA	2º SECUNDARIA - 2006	2º AÑO "B" DE SECUNDARIA
SECUNDARIA	1º SECUNDARIA - 2005	1º AÑO "C" DE SECUNDARIA
PRIMARIA	6º PRIMARIA - 2004	6º GRADO "E" DE PRIMARIA
PRIMARIA	5º PRIMARIA - 2003	5º GRADO "D" DE PRIMARIA
PRIMARIA	4º PRIMARIA - 2002	4º GRADO "B" DE PRIMARIA
PRIMARIA	3º PRIMARIA - 2001	3º GRADO "D" DE PRIMARIA

Calificaciones

Seleccione el grado de su hijo

## Calificaciones Académicas

Familia: PÉREZ FLORES

Integrante: PEREZ FLORES, Juan



Nivel Académico	Grado	Sección
SECUNDARIA	5 SECUNDARIA 2009	5º DE SECUNDARIA "E"
SECUNDARIA	4º SECUNDARIA - 2008	4º AÑO "E" DE SECUNDARIA
SECUNDARIA	3º SECUNDARIA - 2007	3º AÑO "A" DE SECUNDARIA
SECUNDARIA	2º SECUNDARIA - 2006	2º AÑO "B" DE SECUNDARIA
SECUNDARIA	1º SECUNDARIA - 2005	1º AÑO "C" DE SECUNDARIA
PRIMARIA	6º PRIMARIA - 2004	6º GRADO "E" DE PRIMARIA
PRIMARIA	5º PRIMARIA - 2003	5º GRADO "D" DE PRIMARIA
PRIMARIA	4º PRIMARIA - 2002	4º GRADO "B" DE PRIMARIA
PRIMARIA	3º PRIMARIA - 2001	3º GRADO "D" DE PRIMARIA

Calificaciones



Haga  
CLIC en  
el botón  
Califica-  
ciones

Para ver  
detalles de las  
calificaciones,  
haga CLIC en la  
nota del curso.

## Calificaciones del Alumno en una instancia

Alumno PÉREZ FLORES, JUAN  
Grado 5 SECUNDARIA 2009  
Sección 5° DE SECUNDARIA "E"



Asignatura	1°	2°	Pro
MATEMÁTICA	<a href="#">16</a>	<a href="#">15</a>	
RAZONAMIENTO MATEMÁTICO	<a href="#">17</a>	<a href="#">12</a>	14
COMUNICACIÓN	<a href="#">16</a>	<a href="#">15</a>	15
RAZONAMIENTO VERBAL	<a href="#">18</a>	<a href="#">13</a>	15
IDIOMA EXTRANJERO (INGLÉS)	<a href="#">16</a>	<a href="#">14</a>	15
EDUCACIÓN POR EL ARTE	<a href="#">18</a>	<a href="#">17</a>	17
HISTORIA Y REALIDAD PERUANA	<a href="#">12</a>	<a href="#">12</a>	12
FILOSOFÍA Y LÓGICA	<a href="#">11</a>	<a href="#">16</a>	14
EDUCACIÓN FÍSICA	<a href="#">16</a>	<a href="#">18</a>	17
EDUCACIÓN RELIGIOSA	<a href="#">16</a>	<a href="#">15</a>	15
FÍSICA	<a href="#">15</a>	<a href="#">15</a>	15
ECONOMÍA POLÍTICA	<a href="#">14</a>	<a href="#">15</a>	15

Usted  
podrá ver  
cada  
indicador  
con las  
notas en  
detalle.

## Calificaciones por Asignatura

Alumno PÉREZ FLORES, JUAN

Grado 5 SECUNDARIA 2009

Sección 5° DE SECUNDARIA "E"

Instancia de Calificación 2 BIMESTRE - SECUNDARIA 2009

Asignatura MATEMÁTICA

### COMUNICACIÓN MATEMÁTICA

Promedio: 16

Peso	Indicador	Nota
1,00	EVALUACIÓN ORAL	12
1,00	REVISIÓN DE CUADERNO	11
2,00	EXAMEN # 3	20

### CÁLCULO

Prome Promedio: 17

Peso	Indicador	Nota
2,00	EXAMEN # 1	18
2,00	EXAMEN # 2	15

### RAZONAMIENTO Y DEMOSTRACIÓN

Promedio: 17

Peso	Indicador	Nota
2,00	EXAMEN # 1	18
2,00	EXAMEN # 2	15
1,00	EXAMEN # 3	20

### EPA

Promedio: 9

Peso	Indicador	Nota
1,00	EPA	9

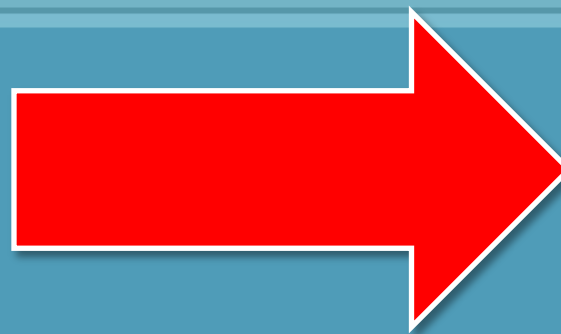
Promedio General de la Asignatura: 15

Para ver las notas de otro hijo haga  
CLIC en regresar una pantalla

Bienvenido

Usuario: Juan PÉREZ GARCÍA 

CAMBIAR CONTRASEÑA 



Y seleccionelo.

## Calificaciones Académicas

Familia: PÉREZ FLORES

Integrante

< Seleccione un Alumno >

< Seleccione un Alumno >

PEREZ FLORES, Juan

PEREZ FLORES, Luis

PEREZ FLORES, Alberto

Calificaciones



Los problemas técnicos con el sistema y sugerencias para mejoras pueden ser enviados a:  
**[sopORTE@ci.edu.pe](mailto:sopORTE@ci.edu.pe)**